

HƯỚNG DẪN VẬN HÀNH MÁY HÚT ẨM CÔNG NGHIỆP OLMAS



Sản phẩm của Công Ty Cổ Phần DEAIR

Cảm ơn bạn đã lựa chọn sản phẩm của chúng tôi! Xin vui lòng làm theo hướng dẫn trong hướng dẫn sử dụng này để tối đa hóa hiệu quả hút ẩm và kéo dài tuổi thọ sản phẩm hơn.

ĐĂNG KÍ SẢN PHẨM

Ghi lại số sê-ri của máy hút ẩm vào khoảng trống cung cấp dưới đây để phục vụ và bảo trì trong tương lai.

Số sê-ri: _____

Quan trọng: Giữ một bản sao hoá đơn bán hàng và thẻ bảo hành của bạn cho dịch vụ bảo hành **DEAIR**

Chỉ vận hành máy hút ẩm theo hướng dẫn sử dụng này. Hướng dẫn này sẽ giúp bạn sử dụng ở các điều kiện và tình huống có thể xảy ra. Đây là hướng dẫn được sử dụng khi lắp đặt, vận hành và bảo dưỡng thiết bị.

CHÍNH SÁCH BẢO HÀNH

Thời hạn bảo hành là 24 tháng kể từ ngày mua sản phẩm.

Bảo hành được giới hạn trong việc thay thế miễn phí phụ kiện bất kỳ bộ phận bị lỗi nào, hoặc lỗi sản xuất xảy ra trong thời hạn bảo hành.

Tất cả các yêu cầu bảo hành phải ghi rõ mẫu mã/số sê-ri. Những chi tiết này được in trên bảng xác định đơn vị.

Đọc tất cả trong hướng dẫn trước khi sử dụng máy hút ẩm này. Để giảm nguy cơ hỏa hoạn, sự cố điện đến con người khi sử dụng máy hút ẩm, hãy làm theo các biện pháp phòng ngừa cơ bản, bao gồm các điều sau:

CÁC BƯỚC THỰC HIỆN LẮP ĐẶT

Khi sử dụng thiết bị điện nên tuân theo các biện pháp an toàn cơ bản

1. Đặt máy sấy vào vị trí cần lắp đặt.
2. Chuyển máy vào vị trí lắp đặt, kết nối nguồn điện
3. Lắp ống thoát nước thải, đảm bảo có độ dốc 10°
4. Xác định các dây pha, dây trung tính và dây nối đất.
5. Kiểm tra xem trong quá trình vận chuyển, có dân dẫn điện nào bị rời ra khỏi vị trí không.
6. Đo thứ tự pha của nguồn điện trên CB, đảm bảo các pha theo thứ tự từ 1-2-3 (từ trái sang phải).
7. Nối dây dẫn điện của máy vào thiết bị đóng ngắt (CB)
8. Hạn chế dùng thiết bị khi không có người
9. Hãy giữ nó như một cuốn sổ tay hướng dẫn sử dụng.

Trong trường hợp sản phẩm có bất lỗi hay hư hỏng hãy liên hệ với

DEAIR qua số

Hotline : 1900 986 894

I. GIỚI THIỆU

1. Nguyên lý hút ẩm
2. Sự cần thiết của việc hút ẩm

II. SẢN PHẨM

1. Chức năng
2. Đặc điểm thiết bị
3. Thông số thiết bị
4. Cấu tạo thiết bị

III. HƯỚNG DẪN VẬN HÀNH

1. Lưu ý
2. Ứng dụng
3. Bảng điều khiển
4. Hướng dẫn sử dụng
5. Mã lỗi

IV. BẢO TRÌ

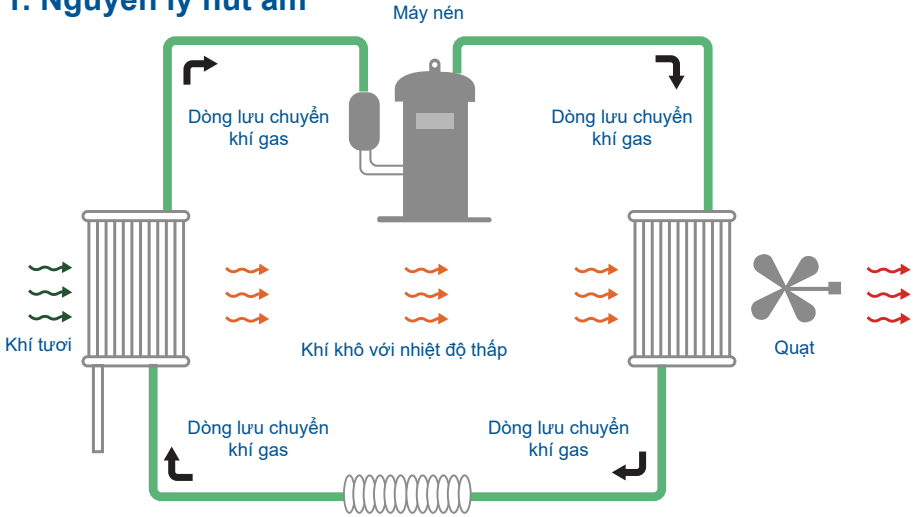
1. Chỉ định an toàn
2. Bảo trì thiết bị

V. KIỂM TRA LỖI

1. Hiện tượng lỗi và kiểm tra

I. HOẠT ĐỘNG

1. Nguyên lý hút ẩm

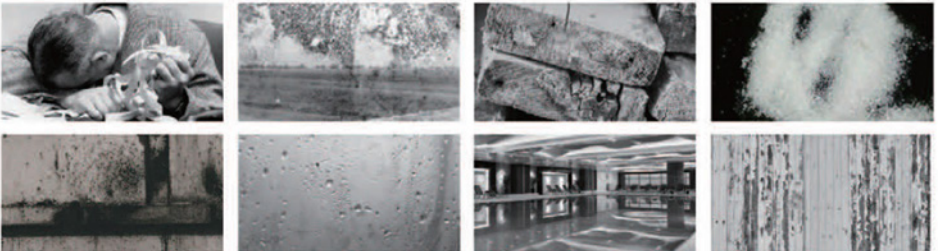


Máy hút ẩm làm lạnh của chúng tôi áp dụng nguyên tắc hút ẩm bằng cách sử dụng máy nén lạnh, đầu tiên là máy nén nén chất làm lạnh. Khi dàn bay hơi làm mát không khí xuống một độ thấp hơn điểm sương không khí, hơi nước sẽ được ngưng tụ và bám vào khay, và cuối cùng thoát ra ngoài thông qua ống thoát nước. Theo chu kỳ, độ ẩm trong phòng giảm dần. Máy hút ẩm không chỉ sử dụng được với ống thông gió và van gió mà còn được sử dụng riêng.

2. Sự cần thiết của việc hút ẩm

Sống trong môi trường ẩm ướt lâu ngày có thể dẫn đến suy nhược cơ thể ảnh hưởng nghiêm trọng đến sức khỏe con người. Trong môi trường ẩm ướt, các sản phẩm kim loại, thuốc, đồ sưu tầm sẽ dễ bị mài mòn, ẩm mốc và sinh ra vi khuẩn.

Độ ẩm tương đối mà cơ thể con người cảm thấy thoải mái là khoảng 60%. Tuy nhiên, việc bảo quản một đồ vật phụ thuộc vào tính chất, cách chế tạo và cách sử dụng. Vì vậy, hút ẩm là điều cần thiết.



II. SẢN PHẨM

1. Chức năng

*** Cài đặt thời gian 2 chiều:**

Thiết kế tính năng hẹn giờ hai chiều bật – tắt, cải thiện tính năng máy.

*** Xả nước:**

Thoát nước trực tiếp không bị gián đoạn tránh tình trạng phải đi đổ nước thường xuyên.

*** Màn hình tinh thể lỏng:**

Thể hiện trạng thái máy chạy, hệ thống cảm biến nhiệt độ - độ ẩm tiên tiến, kiểm soát chính xác nhiệt độ - độ ẩm.

*** Lọc không khí:**

Lưới lọc nylon sử dụng lọc bụi từ không khí đầu vào hiệu quả.

*** Xả tuyết ở nhiệt độ thấp:**

Để bảo vệ máy nén khí nhiệt độ xuống thấp, thiết bị sẽ tự động bật chế độ xả tuyết.

*** Tự đánh giá sự cố:**

Nếu thiết bị hư hỏng khi đang hoạt động, mã lỗi sẽ được hiển thị trên màn hình LCD.

*** Cài đặt độ ẩm:**

Thiết bị được trang bị hệ thống điều khiển thông minh, kiểm soát giá trị độ ẩm tự do, phạm vi cài đặt độ ẩm 20% ~ 90%.

*** Bộ nhớ tắt nguồn:**

Trường hợp thiết bị bị mất nguồn bất ngờ, người sử dụng không cần cài đặt lại, thiết bị sẽ hoạt động theo cài đặt ban đầu.

*** Bảo trì:**

Vệ sinh lưới lọc gió thường xuyên.

2. Đặc điểm thiết bị

*** Hút ẩm nhanh:**

Sử dụng quạt tuabin ly tâm không ồn và máy nén thương hiệu nổi tiếng, nhanh chóng đạt được độ ẩm cài đặt.

*** Hút ẩm thông minh:**

Sử dụng công nghệ điều khiển thông minh, tự động khởi động và dừng hoạt động khi nằm ngoài dải độ ẩm cài đặt.

*** Hoạt động với tiếng ồn thấp:**

Thiết kế cấu trúc hợp lý, các tiêu chuẩn lựa chọn nghiêm ngặt, các thành phần tạo ra hiệu quả tiếng ồn thấp.

*** Thân thiết bị:**

Thân thiết bị làm bằng kim loại có độ bền cao, cường độ uốn lượn hợp lý khó bị biến dạng, bề mặt được phủ lớp chống rỉ và ăn mòn, nung ở nhiệt độ cao, khó rơi rớt.

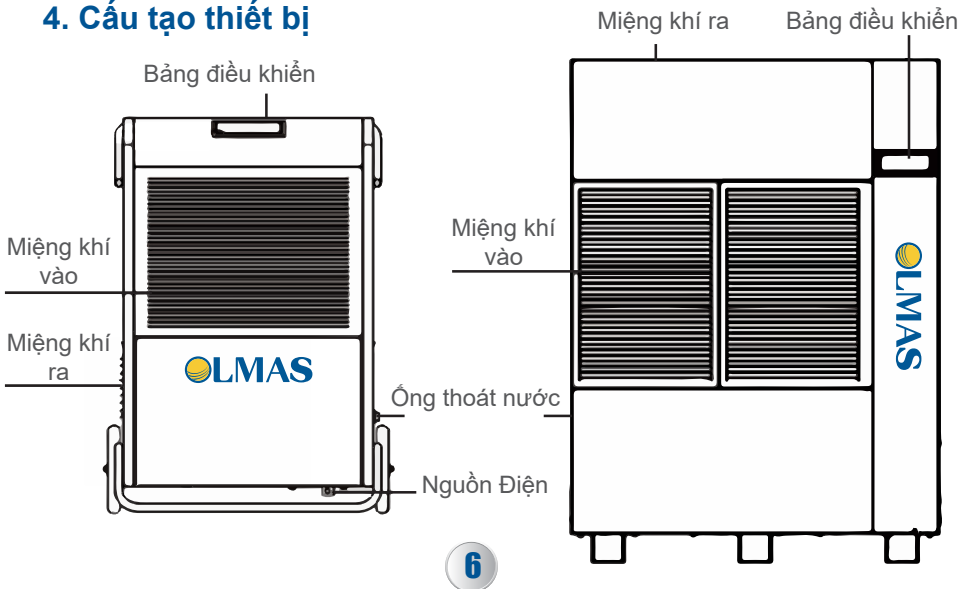
* Bảo vệ điện áp thấp:

Khi có rò rỉ gas trong đường ống thiết bị và áp suất trong đường hồi ống đồng lỏng thấp hơn 0.05 Mpa, máy nén sẽ tự động dừng bảo vệ. khi áp suất trong đường hồi ống đồng lỏng cao hơn 0.15 Mpa, máy nén có thể bắt đầu hoạt động.

3. Thông số thiết bị

Model	OS-150L	OS-210L	OS-500L
Operating Temperature Range	5-40	5-40	5-40
Dehumidification Capacity @30oc, 70%	6.25kg/h	12.5kg/h	21kg/h
Airflow Rate	900CMH	1800CMH	4500CMH
Noise	57dBA	55dBA	58dBA
Refrigerant	R407C	R407C	R407C
Refrigerant/charge	1.45Kg	1.45Kg	3.2Kg
Max Suction Pressure	0.75MPa	0.75MPa	0.75MPa
Max Discharge Pressure	1.95MPa	1.95MPa	1.95MPa
Power Source	220V/1Ph/50Hz	220V/1Ph/50Hz	220V/1Ph/50Hz
Nominal Power Consumption	1.63kW	3.0kW	8.0kW
Dimensions (mm)	643 x 380 x1125	750 x 481 x1615	1200 x 515 x1815

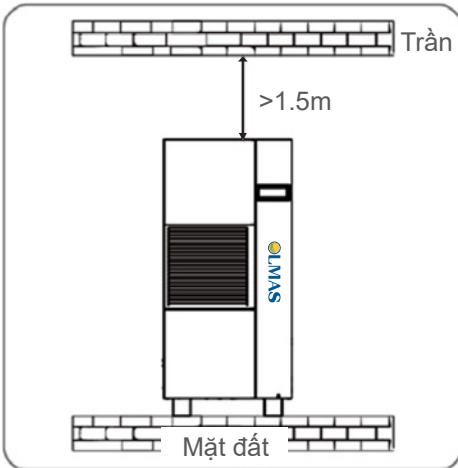
4. Cấu tạo thiết bị



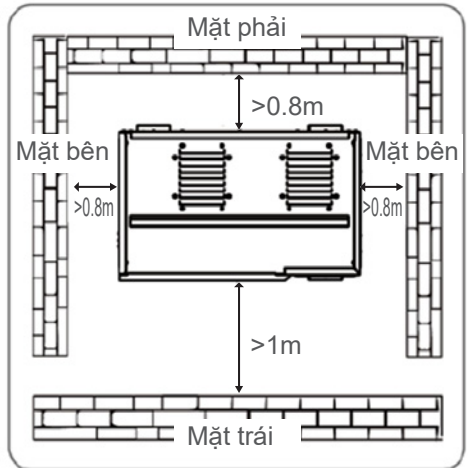
III. HƯỚNG DẪN VẬN HÀNH

1. Lưu ý

- Máy nén trong máy phải được đặt thẳng đứng để vận hành. Nếu vận chuyển máy đi đường dài cần để máy đứng thẳng tối thiểu 3 tiếng trước khi khởi động và chạy máy.
- Máy hút ẩm có phạm vi nhiệt độ từ 5~40°C, nếu máy hoạt động trong thời gian dài với điều kiện nhiệt độ dưới 10°C, cánh tản nhiệt sẽ bị đóng tuyết ảnh hưởng đến hiệu quả hút ẩm của máy.
- Máy hút ẩm không phải quạt lạnh, khi máy chạy quạt sẽ tản ra hơi nóng, trong môi trường kín, nhiệt độ phòng sẽ tăng nhẹ.
- Đảm bảo đường ống kết nối bên ngoài hoặc phụ kiện ống nước được lắp đặt chắc chắn.
- Đảm bảo thiết bị có đủ khoảng cách để nối ống gió trước khi chuyển hướng để giảm lực cản của ống gió như hình bên dưới.



Sơ đồ cài đặt số 1



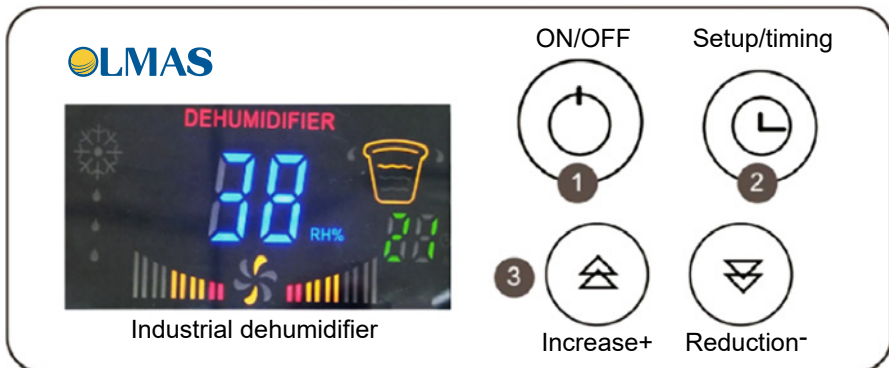
Sơ đồ cài đặt số 2

2. Ứng dụng

- Độ ẩm không khí được duy trì ở mức 60% tương đối dễ chịu với cảm nhận con người. độ ẩm nên được cài đặt gần phạm vi này. Không nên cài đặt độ ẩm quá thấp, do sự chênh lệch lớn giữa độ ẩm trong nhà và ngoài trời, độ ẩm khuếch tán nhanh sẽ dẫn đến máy hút ẩm thường xuyên khởi động, làm giảm tuổi thọ máy.

- Thời tiết khắc nghiệt (mùa mưa), nên sử dụng máy trong thời gian dài, đóng cửa và cửa sổ khi máy đang hoạt động nếu không độ ẩm sẽ khó giảm xuống.
- Khi sử dụng máy hút ẩm để hỗ trợ các vấn đề khô, thiết bị nên được đặt cách nhau 1 khoảng nhất định, không đến gần cửa thoát khí.

3. Bảng điều khiển



- **ON/ OFF:** Nhấn On/ Off để tắt/ mở máy.
- **Increase+ and Reduction -:** Phím này dùng để cài đặt độ ẩm và thời gian/ đồng hồ tương ứng.

Cài đặt độ ẩm: Nhấn phím bên trái hoặc bên phải để cài đặt độ ẩm, mỗi lần nhấn nút giá trị độ ẩm sẽ tăng hoặc giảm 1%, bấm liên tục nút trái hoặc phải để tăng hoặc giảm giá trị độ ẩm.

- **Setup/ Timing:** Phím này cần kết hợp với nút tăng/ giảm độ ẩm để cài đặt thời gian cho máy.

Phím số 1 nhấn 1 lần vào cài đặt hẹn giờ tắt máy, nhấn nút bên trái để tăng giờ, nhấn nút bên phải để giảm giờ.

Phím số 2 nhấn 2 lần vào cài đặt hẹn giờ khởi động máy, nhấn nút bên trái để tăng giờ, nhấn nút bên phải để giảm giờ.

Nhấn nút Setup/ Timing lần nữa sẽ trở lại cài đặt độ ẩm.

* Các vấn đề cần chú ý:

Cài đặt hẹn giờ được cài đặt 24:00 để hủy cài đặt hẹn giờ, khi cài đặt, số giờ và số phút tương ứng sẽ nhấp nháy. Khi đèn ngừng nhấp nháy, nó sẽ tự động trở lại cài đặt độ ẩm.

4. Hướng dẫn sử dụng

- **Mở nguồn**, bảng điều khiển phát ra tiếng bíp, màn hình **LCD** sáng lên và hiện thị nhiệt độ, độ ẩm môi trường hiện tại. Máy khởi động theo trạng thái bộ nhớ và cài đặt.
- **Nhấn nút ON/ OFF**, thiết bị khởi động.
- **Kiểm soát độ ẩm**: khi độ ẩm môi trường lớn hơn giá trị cài đặt 3%, quạt và máy nén sẽ khởi động. khi nhiệt độ và độ ẩm môi trường nhỏ hơn giá trị cài đặt , quạt và máy nén sẽ dừng (điều chỉnh thông minh).

5. Mã lỗi

Lỗi	Nội Dung
E1	Lỗi cảm biến nhiệt độ
E2	Lỗi cảm biến độ ẩm
E3	Không biết là lỗi gì?
E4	Lỗi mất pha
E5	Lỗi cảm biến nhiệt độ và độ ẩm
E6	Lỗi điện áp thấp
E7	Lỗi điện áp cao
E8	Lỗi áp suất thấp
E9	Lỗi nhiệt độ môi trường cao

Những vấn đề cần lưu ý:

Thiết bị sẽ tự động phán đoán lỗi khi có lỗi xảy ra trong quá trình máy hoạt động và màn hình LCD sẽ hiện thị mã lỗi.

Máy sẽ không bị tình trạng lỗi (E3/E4) nếu là dòng máy sử dụng điện 1 pha .

IV. BẢO TRÌ

1. Chỉ định an toàn

- Không đi dây điện, cắm hoặc rút điện khi tay ướt.
- Không ngừng thiết bị bằng cách ngắt nguồn trực tiếp.

- Không sử dụng nguồn điện với điện áp cao.
- Không chèn gậy, ngón tay vào cửa thoát khí.
- Không ném thiết bị.
- Không sử dụng nước thải ra từ máy để uống hoặc cho gia súc ăn.
- Không mở vỏ thiết bị khi máy đang hoạt động.
- Không sử dụng máy hút ẩm trong môi trường sau: gần nguồn nhiệt (hoặc nhiệt độ hơn 380C), môi trường khí dễ cháy, môi trường bụi bẩn, môi trường nắng, và mặt bằng để máy nghiêng.
- Dừng máy và ngắt nguồn điện trước khi vệ sinh, bảo trì.

2. Bảo trì thiết bị

- Tự động bảo vệ đóng tuyết: khi làm việc trong môi trường nhiệt độ thấp, máy hút ẩm dễ bị đóng tuyết, thiết bị sẽ tự động đánh giá xem có đóng tuyết hay không, máy nén sẽ ngừng khi xả tuyết, quạt vận hành bình thường.
- Tự động phát hiện sự cố cảm biến nhiệt độ: nếu nhiệt độ vượt quá phạm vi khả năng của cảm biến nhiệt độ, hệ thống sẽ tự động nhập lỗi E1, màn hình LCD hiển thị lỗi E1 và thiết bị ngừng hoạt động.
- Tự động phát hiện sự cố cảm biến độ ẩm: nếu độ ẩm vượt quá phạm vi khả năng của cảm biến độ ẩm, hệ thống sẽ tự động nhập lỗi E2, màn hình LCD hiển thị lỗi E2 và thiết bị chuyển sang chế độ hút ẩm liên tục.
- Nếu máy hút ẩm hoạt động với nguồn điện 380V, hệ thống điều khiển sẽ có chức năng phát hiện thứ tự pha và bảo vệ thiếu pha. Khi trình tự pha không đúng hoặc bị thiếu, màn hình LCD sẽ hiển thị E3, khi thiếu pha màn hình LCD sẽ hiển thị E4, tất cả các chức năng bằng nút của bảng điều khiển sẽ mất hiệu lực.

V. KIỂM TRA LỖI

Hiện tượng lỗi và kiểm tra:

- Khi máy hút ẩm chạy hoặc dừng, sẽ có tiếng kêu khi lưu thông chất làm lạnh, đây là hiện tượng bình thường.
- Khí nóng thải ra từ cửa thoát khí là hiện tượng bình thường (nhiệt độ tăng nhẹ sau khi hút ẩm).
- Nếu máy gặp vấn đề vui lòng liên hệ:

CÔNG TY CP DEAIR – HOTLINE: 1900.986.897

Lỗi	Phân tích lý do	Phương pháp loại trừ
Không thể khởi động	Dây cắm không có điện hoặc kết nối chưa đúng	Kiểm tra dây điện ở lỗi vào
	Chưa bật nguồn	Bật nguồn
	Công tắc dây nguồn bị lỏng	Kiểm tra mạch và kết nối
	Cầu chì bị chảy	Thay cầu chì
Hiệu quả hút ẩm không như mong muốn	Lọc bị dơ	Làm sạch lọc
	Đặt máy nơi không phù hợp	Đặt máy ở không gian giữa
	Cửa và cửa sổ không kín	Đóng cửa và cửa sổ
	Rò rỉ gas	Kiểm tra rò rỉ gas với nước xà phòng
Rò rỉ nước	Máy bị nghiêng	Đặt máy thẳng đứng
	Ống nước bị nghẹt	Thông ống nước
Tiếng ồn	Máy bị nghiêng	Đặt máy thẳng đứng
	Lọc bị tắc nghẽn	Vệ sinh lọc

**MỌI THẮC MẮC XIN LIÊN HỆ
TRUNG TÂM CSKH CỦA CHÚNG TÔI**



DEAIR JOINT STOCK COMPANY

M: info@deair.com.vn

| W: deair.com.vn

HCM (Office & Factory): 442/8, 1A Highway, District 12, HCMC