

Máy sấy Heat-Pump Daxwell

Model	Nhiệt độ sấy
DX-xxxS	25-80°C
DX-xxxM	50-80°C
DX-xxxD	40-60°C



Máy Sấy Heat-Pump Daxwell là dòng máy sấy heat-pump có tủ điện điều khiển. Đây là dòng máy sấy công nghiệp được sản xuất bởi DeAir, kết hợp các tiêu chuẩn kỹ thuật quốc tế.

Điểm khác biệt mang lại ưu thế vượt trội của dòng Daxwell chính là **tủ điện với bộ điều khiển PLC và màn hình HMI**:

- Kiểm soát chính xác, Giám sát trực quan, Tối ưu hóa hiệu suất, Tính ổn định và độ tin cậy, Tự động hóa.

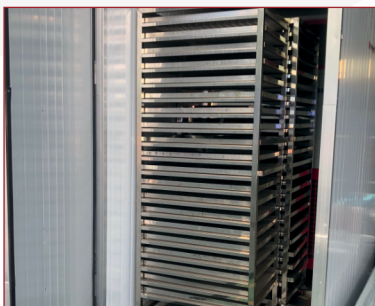
Ứng dụng: Daxwell được ứng dụng rộng rãi trong nhiều ngành công nghiệp như chế biến nông sản (lúa, ngô, cà phê, tiêu, rau củ quả), thực phẩm (trái cây sấy, bánh kẹo, thực phẩm chế biến), dược phẩm (dược liệu, thảo dược), thủy hải sản (cá, tôm, mực) và các ngành khác. **Khả năng tùy chỉnh chu trình sấy giúp máy phù hợp với đặc thù của từng loại sản phẩm sấy.**

Thiết kế nổi bật và linh hoạt cho phép máy hoạt động từ 25°C - 80°C không những vô cùng hiệu quả mà còn tiết kiệm **chi phí vận hành chỉ bằng 1/2 so với các giải pháp khác.**

Mô hình phòng sấy Daxwell



Phòng sấy Panel



Xe hàng INOX



Máy sấy Daxwell

Máy sấy Heat-Pump Daxwell

Thông số kỹ thuật

Model		DX-600M-SAV-150
Công suất nhiệt	Btu/h	113,961
Công suất điện	kW	9.95
Nhiệt độ hoạt động	°C	50-80
Phạm vi sấy	m ³	80-120
Dòng điện hoạt động	A	18.9
Tùy chọn bổ sung điện trở		Có
Công suất điện trở bổ sung	kW	15.0
Công suất điện tổng sau khi bổ sung điện trở	kW	24.95
Dòng điện hoạt động sau khi bổ sung điện trở	A	41.7
Dây điện sau khi bổ sung điện trở	mm ²	4x16.0
Nguồn điện	V/Ph/Hz	380/3/50
Loại gas		R410A
Lưu lượng	CMH	6,000/9,000
Độ ồn	dBA	72
Kích thước (Rộng x Sâu x Cao)	mm ²	1,250x1,100x1,600
Khối lượng	kg	240
Ống nước thải	mm	21
Dây điện	mm ²	4x4.0